

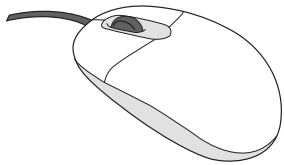


# クイックスタートガイド

Second Lifeへようこそ！このガイドでは、Second Lifeをすぐに始めるための最も基本的な操作説明をしています。本ガイドをプリントアウトし、確認しながらSecond Lifeの世界を探検すると便利です。

## マウス

マウスを使ってボタンをクリック、選択、Second Lifeビューワのインターフェースを使用します。

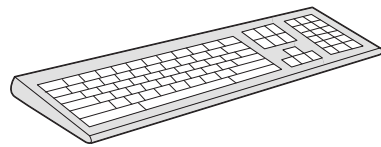


本ガイドで使用される表示



## キーボード

キーボードを使って文字チャット、インスタントメッセージ、検索などをします。



本ガイドで使用される表示



## マイクまたはヘッドセット

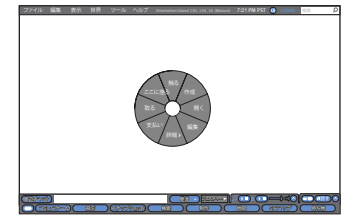
マイクとヘッドフォン（もしくはスピーカー）があれば、リアルタイムでボイスチャットに参加することができます。



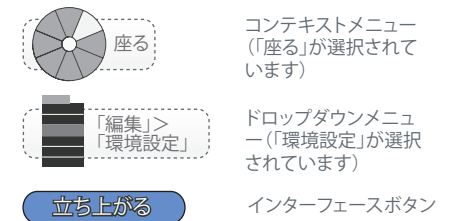
マイクとヘッドセットの設定については、8番をご覧ください。

## ビューワのインターフェイス

本ガイドでは、Second Lifeビューワで最も重要なツールを探して使う方法について説明します。

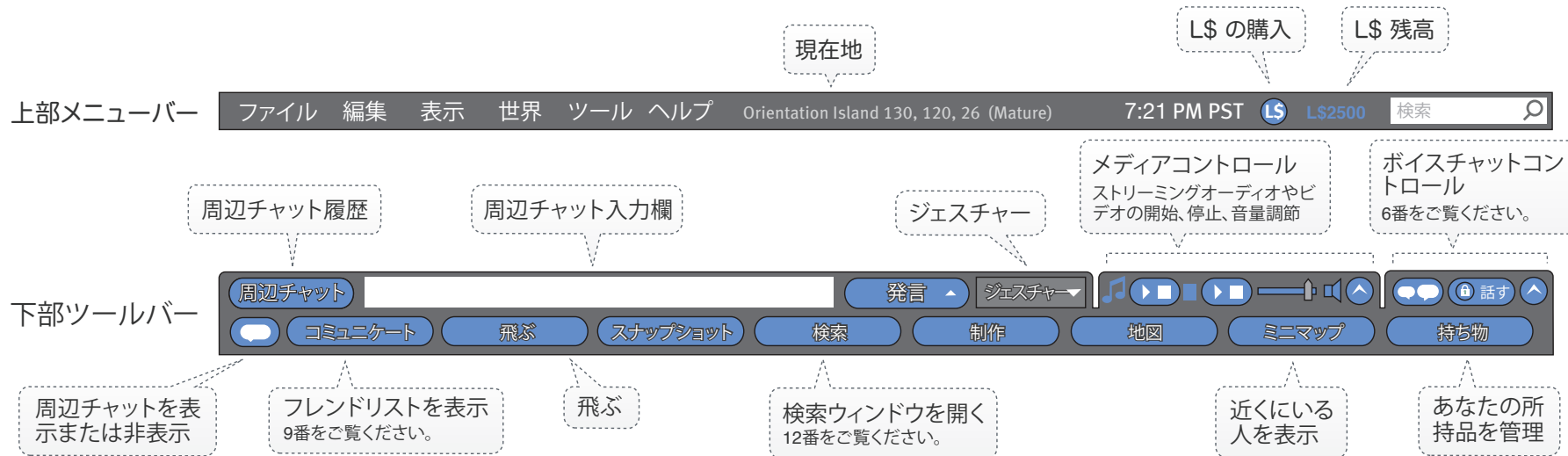


本ガイドで使用される表示



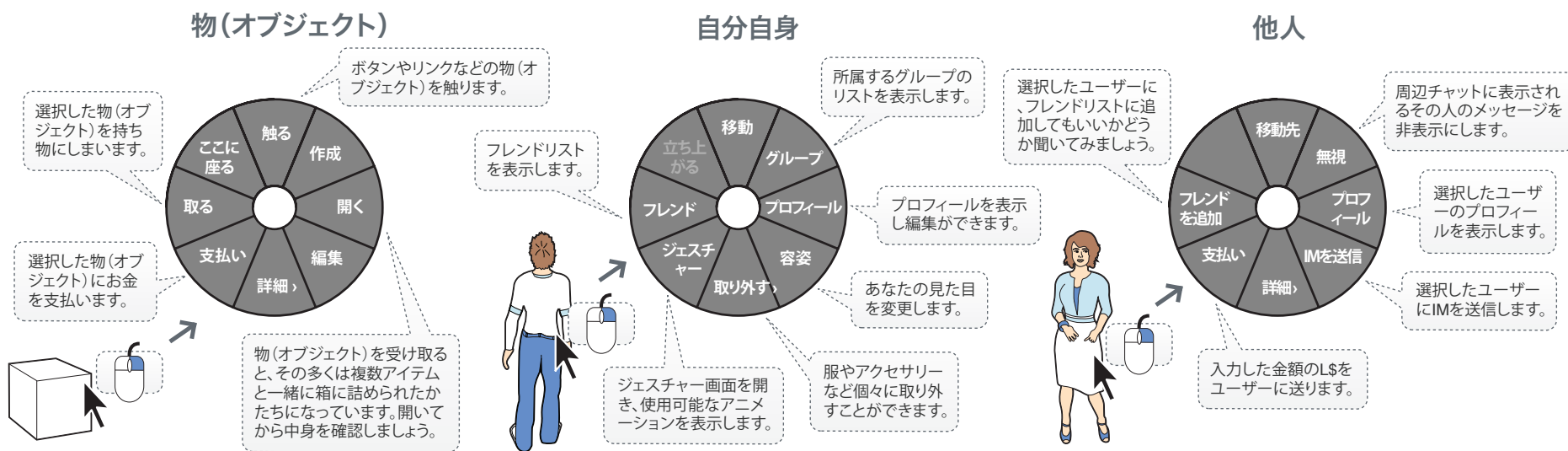
## 1 ビューワのインターフェイス

「上部メニューバー」と「下部ツールバー」を容易に使いこなせるようになれば、Second Lifeビューワに搭載された機能、ツール、オプションのほとんど全てにアクセスすることができます。



## 2 ビューワのコンテキストメニュー

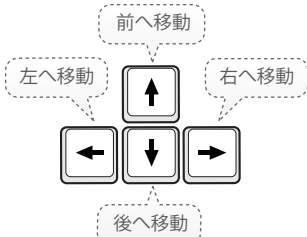
Second Lifeの世界を探索中に、人や物と出会うでしょう。通常の操作をしたりツールを使用する場合、コンテキストメニューから行うことができます。コンテキストメニューは、物、自分自身あるいは他人を右クリックすると表示されます。



### 3 移動する

Second Lifeでは、あなたのアバターが歩いたり走ったり、そして飛ぶこともできます。オンスクリーンのコントロールパネルを使って移動をすることもできます。

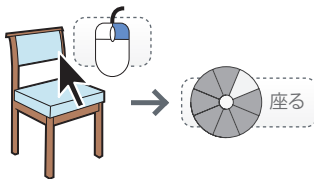
#### 歩く



オンスクリーンの移動コントロールパネルへのアクセス方法は次の通りです。



#### 座る



座っている最中は、「立ち上がる」をクリックしてから再び移動あるいは飛行してください。

#### 飛ぶ

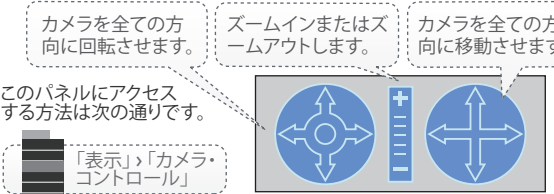
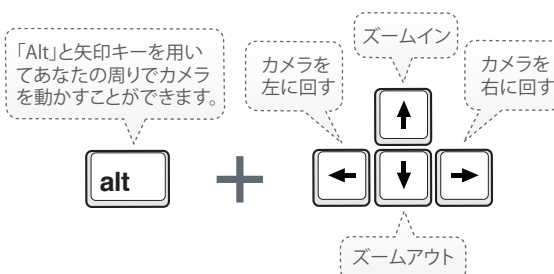


「飛行」ボタンを押して飛行開始し、「飛行を停止」を押して飛行停止してください。

「Page Up」と「Page Down」キーで飛行高度と着地の際の調節ができます。

### 4 見る

デフォルト設定であなたのアバターの背中からSecondLifeを見るようになっています。カメラを回転させて周囲やあなた自身を正面から見ることもできます。



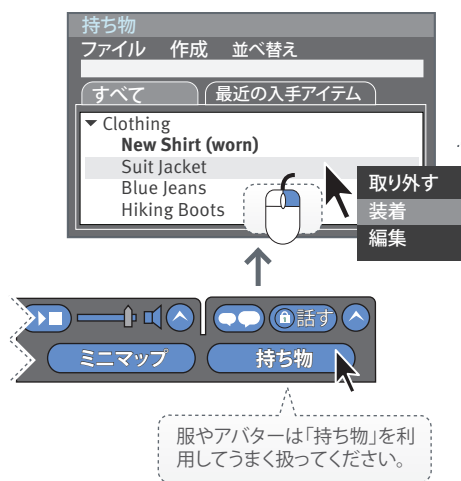
「Alt」キーを押しながらクリックすると、カメラがそこに焦点を合わせます。



「Esc」キーを押すとカメラはまたあなたの背中を見る位置に戻ります。

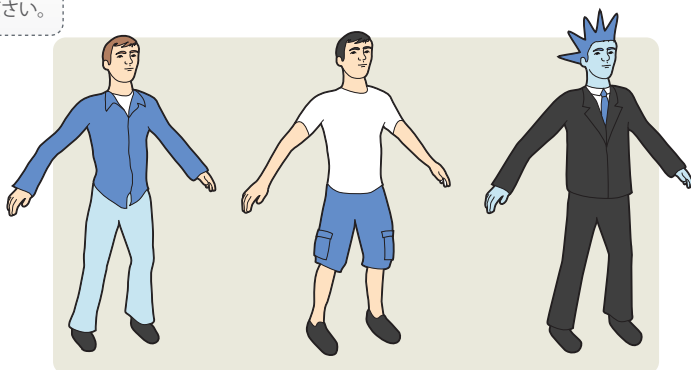
### 5 容姿

Second Lifeでは、好きな見た目になって好きなものを着ることができ、何にでもなれます。あなたの見た目を「容姿」から調整し、「持ち物」から服やコスチュームを選んで着てみましょう。見た目はお好きなようにカスタマイズ可能です。他の「住人」がデザインしたアバターや服を買うこともできます。



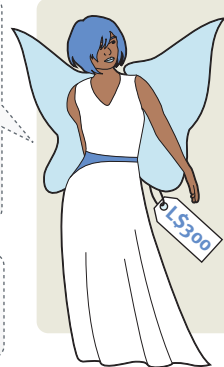
「持ち物」内のアイテムを右クリックし、「装着」を選んで着てください。

服やアバターは「持ち物」を利用してうまく扱ってください。



無料、有料のアバターや衣装はお店で取り扱っています。ショッピングには「リンデンドル(L\$)」が必要です。上部メニューバーにある「L\$」をクリックすると購入することができます。

XstreetSL.comにて幅広いセレクションの品々をご覧ください。



## 6 周辺チャット

自分を表現しましょう！ 文字ベースの「周辺チャット」であなたの周りにいる人々と話しをすることができます。 マイクをお持ちの場合はボイスチャットも可能です。

周辺チャット履歴を開きます

周辺チャット入力欄

ボイスチャットが有効です。

実際に使用中です。

ボイスチャットコントロール

「話す」を押してボイスチャットを使用します。オンの状態を保つ場合は鍵マークを押します。

ボイスチャットを表示または非表示

話す

ミニマップ

持ち物

## 7 IMとボイスコール

プライベートチャットを楽しみたいとお考えですか？ インスタントメッセージまたはボイスコールを使って他のユーザーと話しましょう。相手が Second Life のどこにいても話しをすることができます。

友人

IMを送信

ボイスコールを開始します。

メッセージを入力して「送信」ボタンを押します。

複数のIMが下部にタブで表示されます。

現在ハイライトされているタブです。

点滅しているタブは未読のIMです。

あなた「フレンド」リストから、遠くにいるユーザーにIMを送ることもできます。

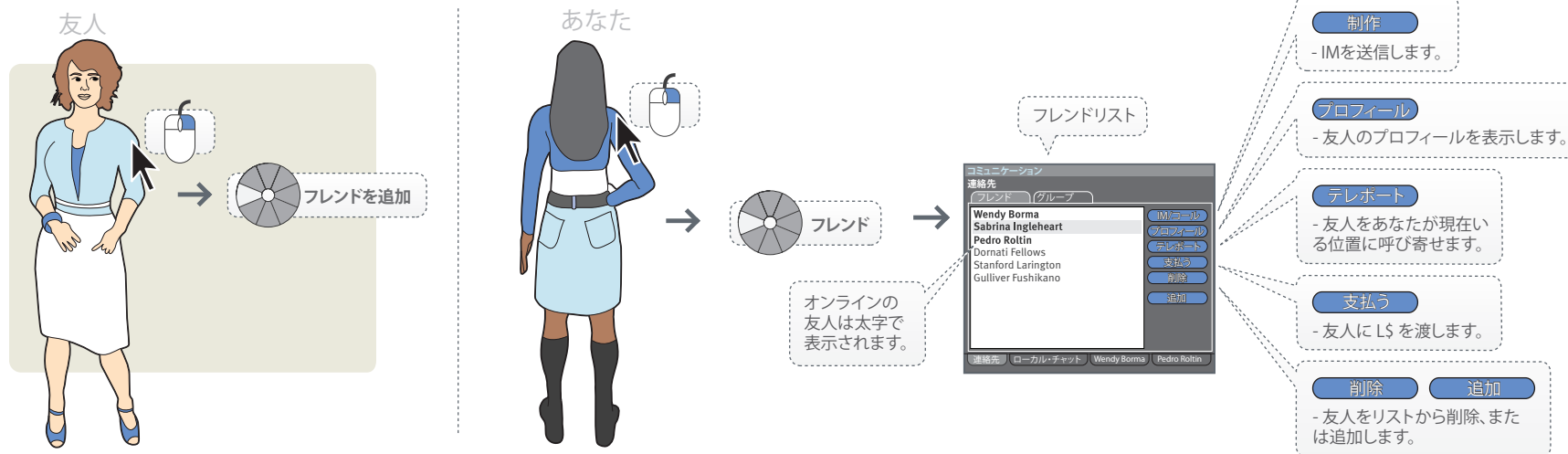
## 8 ボイスチャットの設定

タイピング入力に疲れていませんか？ Second Life でボイスチャットを行うためには、マイクとヘッドセットを設置する必要があります。以下の簡単な手順に従うことですぐにボイスチャットを始めることができます。

- 1 マイクまたはヘッドセットを Audio-In 端子か USB 端子に繋がめます。
- 2 ビューワの「環境設定」を開きます。
- 3 「ボイスチャット」をクリックします。
- 4 「ボイスチャットを有効にする」にチェックが付いているかご確認ください。
- 5 「機器の設定」をクリックし、入力機器と出力機器両方の設定を行ってください。
- 6 マイクが使える状態の場合は、入力レベルのモニターに緑のバーが見えます。
- 7 「OK」をクリックします。話し始めるとアバターの上にボイスインジケータが表示されます。(6番の「周辺チャットとボイス」をご覧ください)

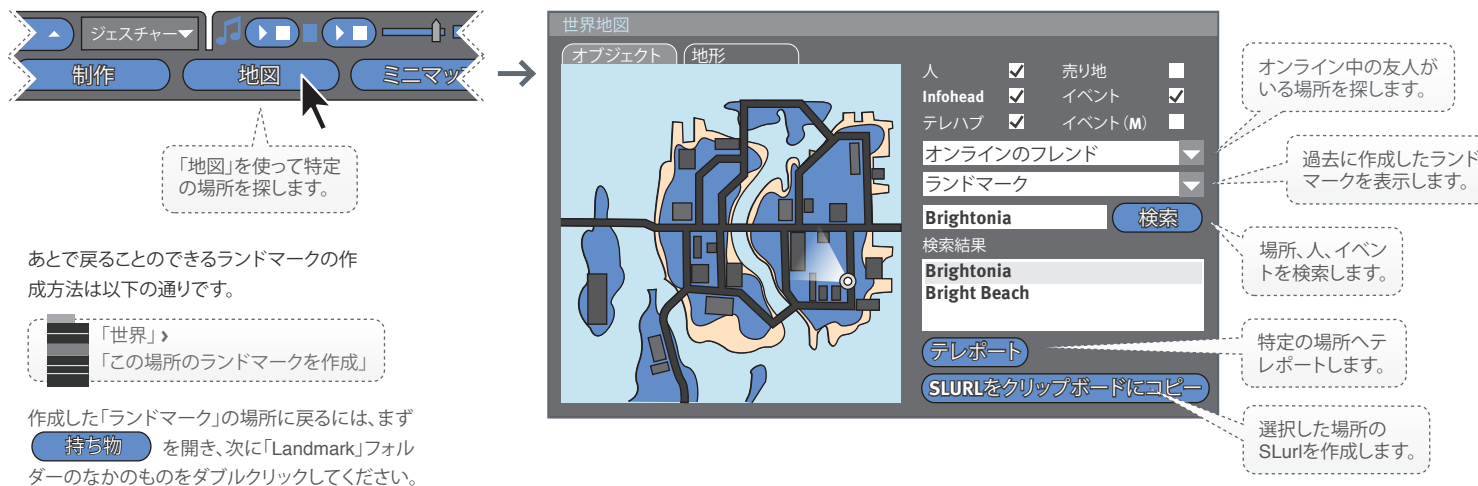
## 9 友達になる

一緒に探索する友達ができたらSecond Lifeはもっと楽しくなります。仲良くなりたい人々と出会ったら、フレンドリストに登録してもいいか聞いてみましょう。「フレンド」リストを使えばどの友達がオンラインかの確認ができ、メッセージを送ったりプロフィールを見たりその他にもいろいろできます。



## 10 場所

広大なSecond Lifeの世界は、日増しに成長し続けています。特定の場所を訪れたい場合は、地図を使って検索することができます。「ランドマーク」を作成し保存することによって、あとでまたその場所に戻る際のブックマークの役割を果たします。「ランドマーク」を利用すれば時間の短縮ができ、一瞬でお気に入りの場所に飛ぶことができます！



## テレポート

今の場所から他の場所へ素早くテレポートすることができます。友人を今あなたがいる場所に呼び寄せるには、フレンドリストを開いて「テレポート」をクリックしてください。

## SLurl

(Second Life URL)

SLurlを使って新たな場所にテレポートすることができます。SLurlとはウェブベースのリンクで、Second Life内の場所にリンクされています。Second Lifeを起動した状態でSLurlをクリックすると、その場所にテレポートすることができます。

## 11 ヘルプ

Second Lifeでは覚えることがたくさんある、と思っているのはあなただけではありません。疑問に思うこと、アドバイスが必要なこと、または何をしたらいいかわからないなどのために、必要なヘルプが用意されています。そのようなときには日本語サポートページ <http://jp.secondlife.com/support> をご覧ください！



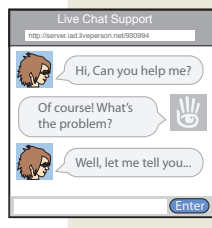
日本語  
サポート  
ページ

<http://jp.secondlife.com/support> には、ナレッジベースやサポートメールの情報が掲載されています。



ナレッジ  
ベース

アバター、リンデンドル、土地などに関する文書が掲載されています。



ライブチャ  
ット(英語)

Second Lifeでは、プレミアム会員専用ライブチャットサポートが用意されています。



サポート  
チケット

ナレッジベースに探している答えが見つからない場合は、Second Life日本語サポート、[jpsupport@secondlife.com](mailto:jpsupport@secondlife.com)宛にメールを送信してください。



お支払い  
関連のサ  
ポート

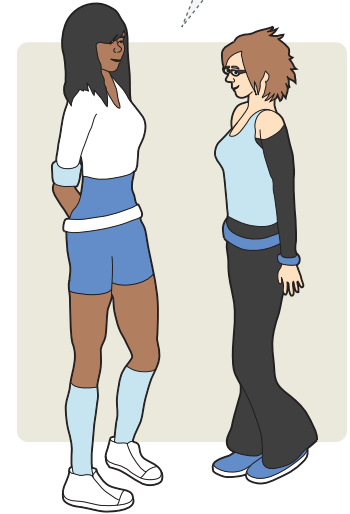
アカウントに関連する技術的な問題以外でお困りの際は、お支払い窓口にて24時間受け付けております。(米国内トールフリー、日本語専用は [jpsupport@secondlife.com](mailto:jpsupport@secondlife.com))

## 12 次は何をすればいいのでしょうか？

Second Lifeにはおもしろいこと、出会い、探索する場所があふれています。次に何をすべきか、何か新しいことはないか、というときにも選択肢がたくさんあります。

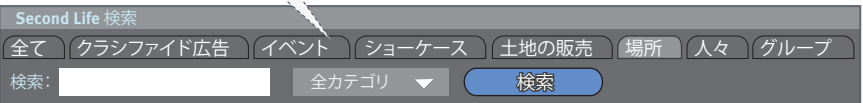
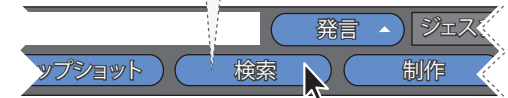
最新アクティビティ、イベント、そして場所を探すには、[secondlife.com/showcase](http://secondlife.com/showcase) からどうぞ。

何か質問がある場合はSecond Lifeのユーザーに聞いてみましょう。



「検索」を利用してSecond Lifeの全てを探します。

「ショーケース」タブ内には、Second Life内のおもしろい場所や現在行われていることが掲載されています。



検索ウィンドウ上部のタブを利用して、イベント、場所、人々など検索内容を絞ります。

## 付録： キーボードショートカット

キーボードのショートカットは現在米語キーボードのみサポートされています

### 動作

Second Life でアバターを動かしましょう。

前へ移動	<b>W</b> または <b>↑</b>
後ろへ移動	<b>S</b> または <b>↓</b>
左へ移動	<b>A</b> または <b>←</b>
右へ移動	<b>D</b> または <b>→</b>
走る	2度押し <b>W</b> <b>S</b> または <b>↑</b> <b>↓</b>
常に走る	<b>Ctrl/Cmd</b> + <b>R</b>
ジャンプ	<b>E</b> (1度押し)
飛行開始	<b>home</b>
上昇	長押し <b>E</b> または 長押し <b>page up</b>
下降	長押し <b>C</b> または 長押し <b>page down</b>

### 表示

Second Life でのカメラの視点と見え方をコントロールしましょう。

一人称視点(マウスリック)	<b>M</b>
表示をリセット	<b>Esc</b>
対象を見る	<b>Alt</b> を押しながら対象をマウスでクリックして中央に位置させます。
ズームイン	<b>Ctrl/Cmd</b> + <b>0</b>
ズーム・デフォルト	<b>Ctrl/Cmd</b> + <b>9</b>
ズームアウト	<b>Ctrl/Cmd</b> + <b>8</b>
全画面表示	<b>Alt/Opt</b> + <b>Enter</b>

### コミュニケーション

他人と文字とを使った周辺チャットやインスタントメッセージを行ってみましょう。

チャット入力欄を表示	<b>/</b> (何も表示されていない場合)
チャット入力欄を非表示	<b>Esc</b> (既に表示されている場合)
フレンド	<b>Ctrl/Cmd</b> + <b>Shift</b> + <b>F</b> 「フレンド」タブと「グループ」タブの切り替えは <b>Alt/Opt</b> + <b>←</b> <b>→</b> を用います。
ローカル・チャット	<b>Ctrl/Cmd</b> + <b>H</b>
コミュニケーション	<b>Ctrl/Cmd</b> + <b>T</b>
最後のチャットを閲覧	<b>Ctrl/Cmd</b> + <b>\</b>
ジェスチャー	<b>Ctrl/Cmd</b> + <b>G</b>

### システム

Second Life で使うことのできる基本的な機能です。

元に戻す	<b>Ctrl/Cmd</b> + <b>Z</b>
やり直し	<b>Ctrl/Cmd</b> + <b>Y</b>
カット	<b>Ctrl/Cmd</b> + <b>X</b>
コピー	<b>Ctrl/Cmd</b> + <b>C</b>
貼り付け	<b>Ctrl/Cmd</b> + <b>V</b>
複製	<b>Ctrl/Cmd</b> + <b>D</b>
すべてを選択	<b>Ctrl/Cmd</b> + <b>A</b>
選択解除	<b>Ctrl/Cmd</b> + <b>E</b>
ウィンドウを閉じる	<b>Ctrl/Cmd</b> + <b>W</b>
全てのウィンドウを閉じる	<b>Ctrl/Cmd</b> + <b>Shift</b> + <b>W</b>

### 一般

Second Life の便利なリソース、インターフェース、ツールへのショートカットです。

環境設定	<b>Ctrl/Cmd</b> + <b>P</b>
ヘルプ	<b>F1</b>
検索	<b>Ctrl/Cmd</b> + <b>F</b>
世界地図	<b>Ctrl/Cmd</b> + <b>M</b>
ミニマップ	<b>Ctrl/Cmd</b> + <b>Shift</b> + <b>M</b>
ホームにテレポート	<b>Ctrl/Cmd</b> + <b>Shift</b> + <b>H</b>
持ち物	<b>Ctrl/Cmd</b> + <b>I</b>
制作	<b>B</b>
画像をアップロード	<b>Ctrl/Cmd</b> + <b>U</b>
スナップショットを撮る	<b>Ctrl/Cmd</b> + <b>Shift</b> + <b>S</b>
スナップショットをディスクに保存	<b>Ctrl</b> + <b>;</b>
終了	<b>Ctrl/Cmd</b> + <b>Q</b>

キー：

**Ctrl/Cmd** パソコンではCtrl; MacではCommand

**Alt/Opt** パソコンではAlt; MacではOption